

# Système de Branchement Simplifié 7 broches TWIN

## AVERTISSEMENT : Branchement en fil à fil

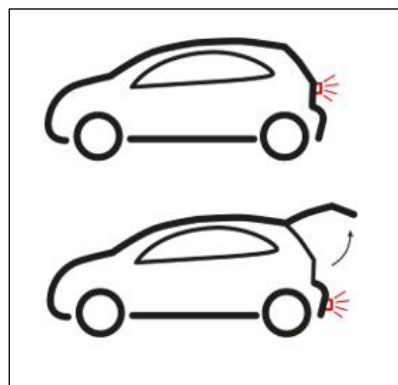
- Faisceau destiné aux véhicules : Citroën C4 Picasso, Space Tourer, DS7, Audi Q7-Q5-Q3, Opel Insignia break → 2018

- Attention le fil N°8 a une fonction spécifique. Lire la notice.
- Ne gère pas les radars de recul, ni les voyants ESP.

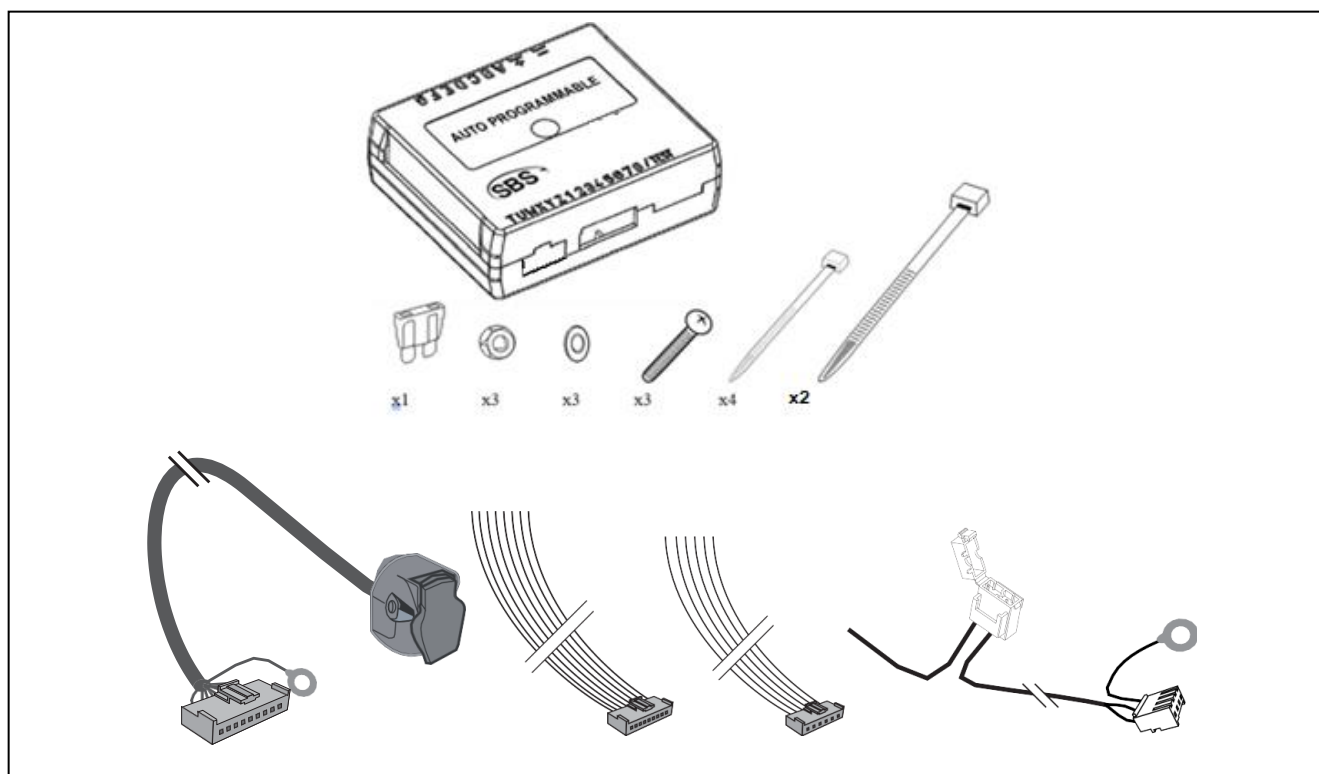


Ne pas utiliser de lampe témoin pour tester les fils du véhicule, utiliser le fil N°8 du SBS ou un voltmètre.

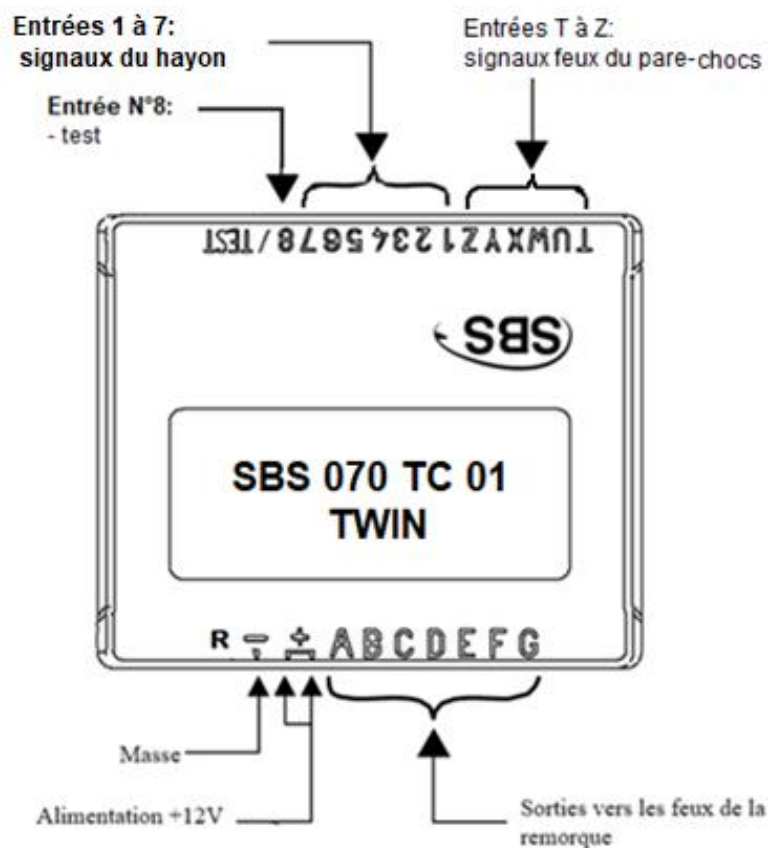
Installer le boîtier SBS à l'abri de l'humidité.



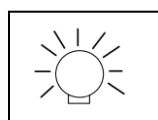
- Ne jamais mettre le contact lorsque les feux du véhicule sont débranchés.



## Les entrées et sorties du boîtier SBS



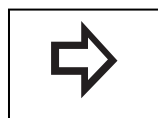
## Les Pictogrammes



Veilleuses



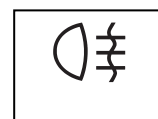
Clignotant gauche



Clignotant droit



Stop/pédale  
de frein



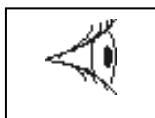
Antibrouillard arrière



Feu de recul/  
Marche AR



Attention/Alerte



Contrôle  
visuel



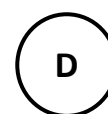
Interdit



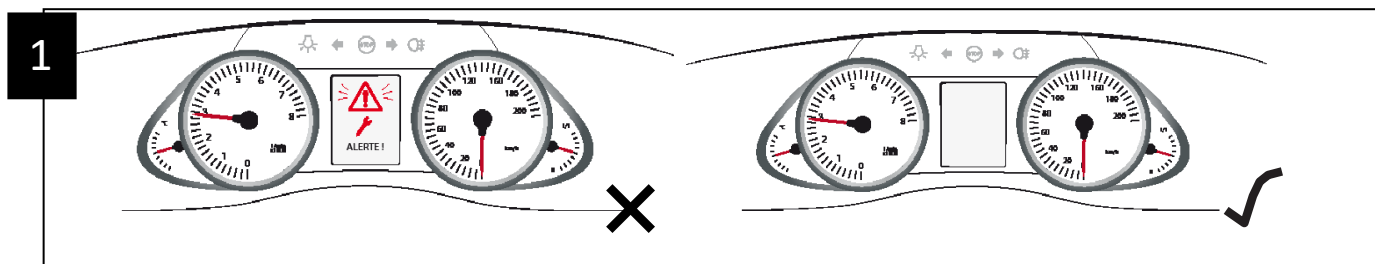
Autorisé/Validé



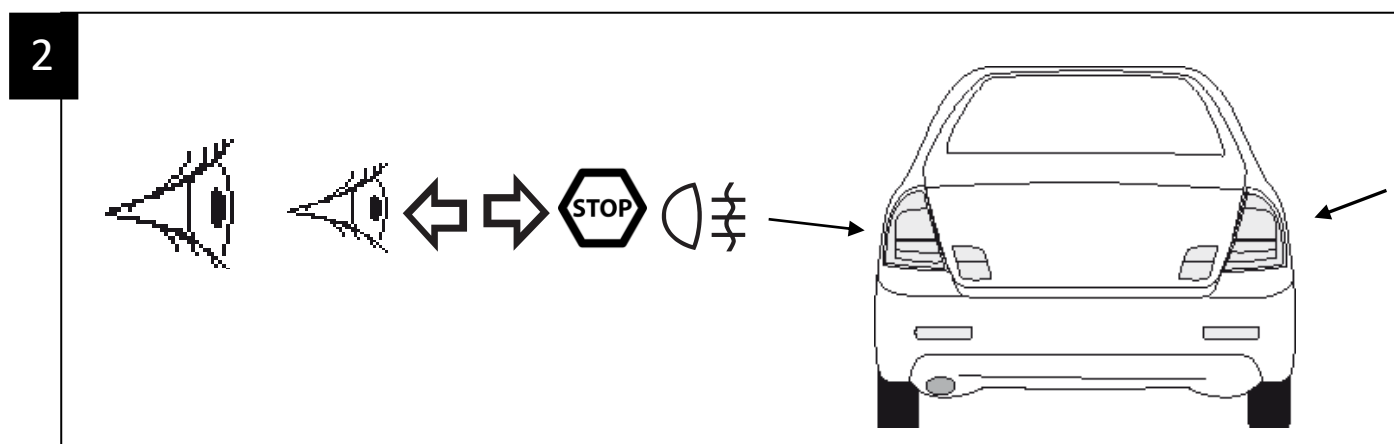
Côté Gauche



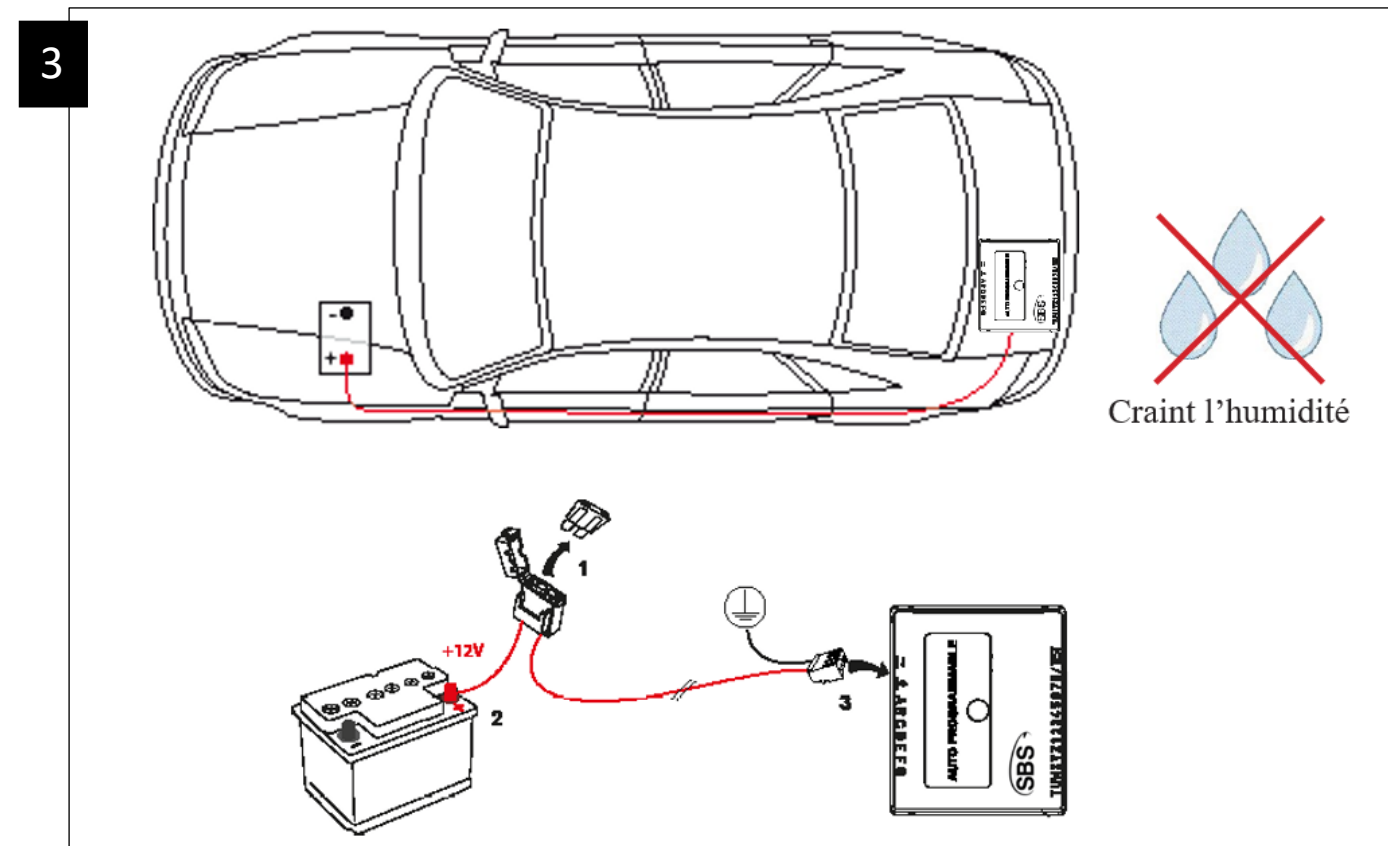
Côté Droit



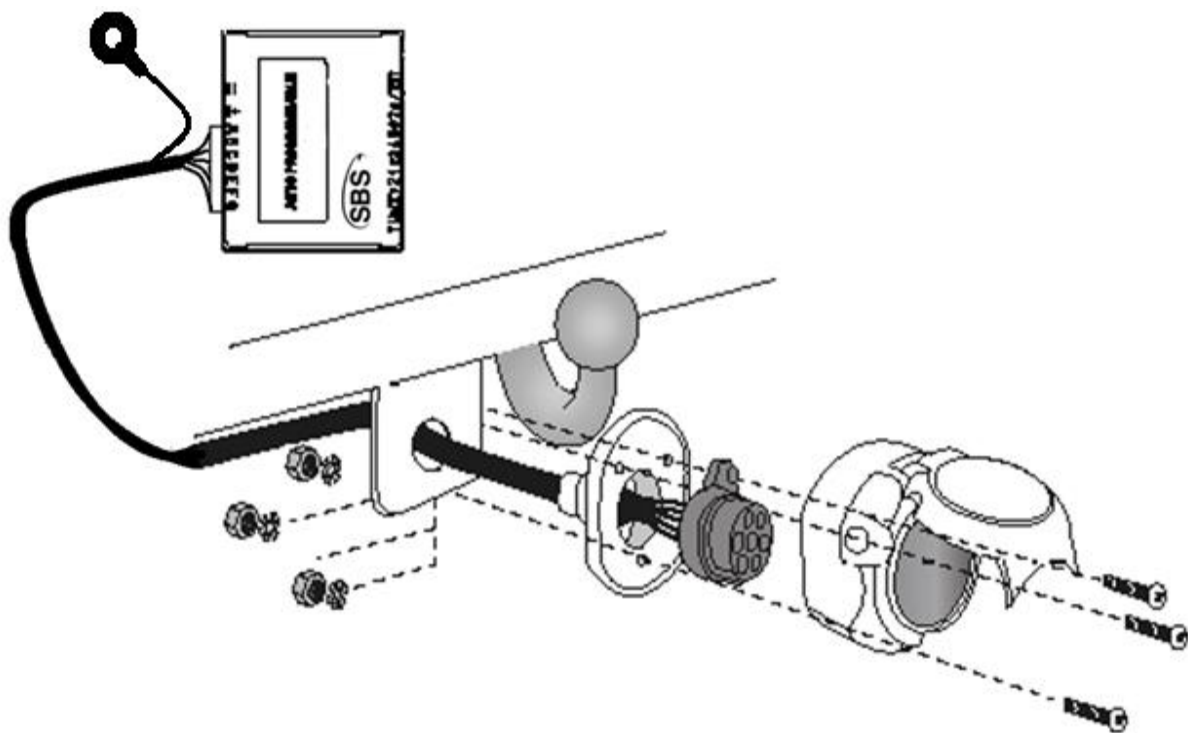
Vérifier qu'il n'y a pas de défaut affiché sur le tableau de bord avant d'effectuer l'intervention.



Vérifier le bon fonctionnement des feux arrière de la voiture avant d'effectuer l'intervention.

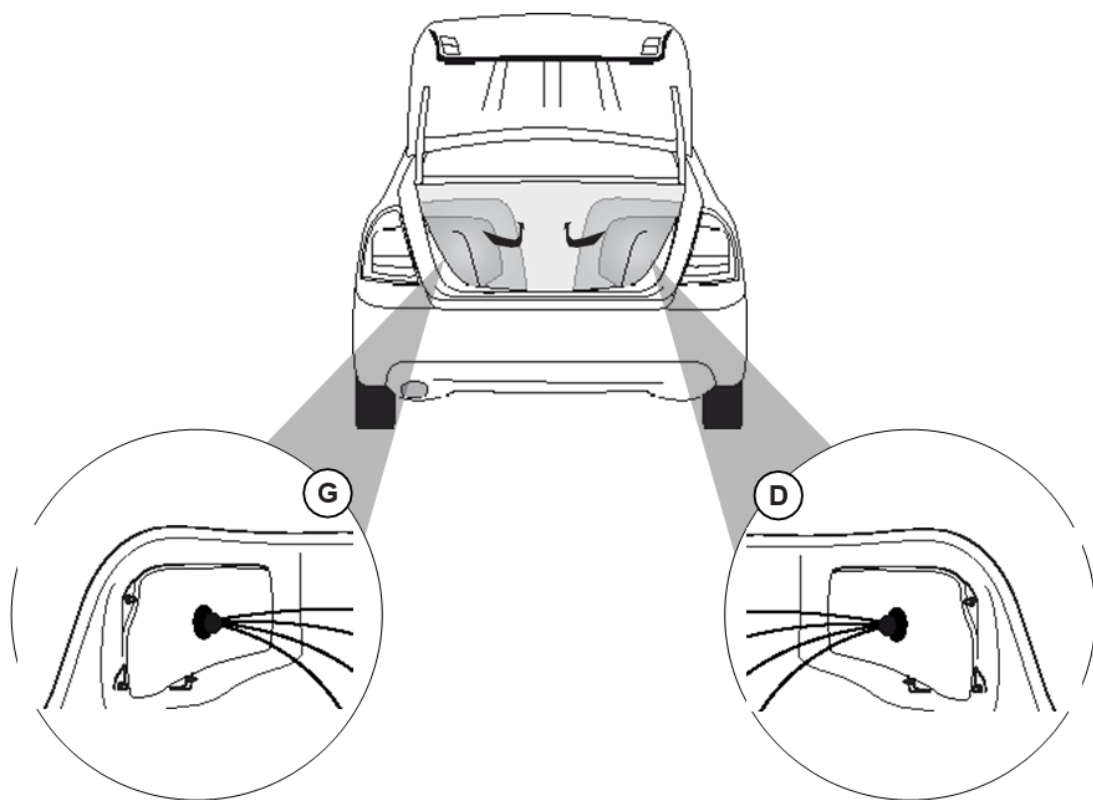


4



Brancher le faisceau d'attelage à la sortie du SBS. Raccorder la masse de la prise remorque à la masse du véhicule.

5

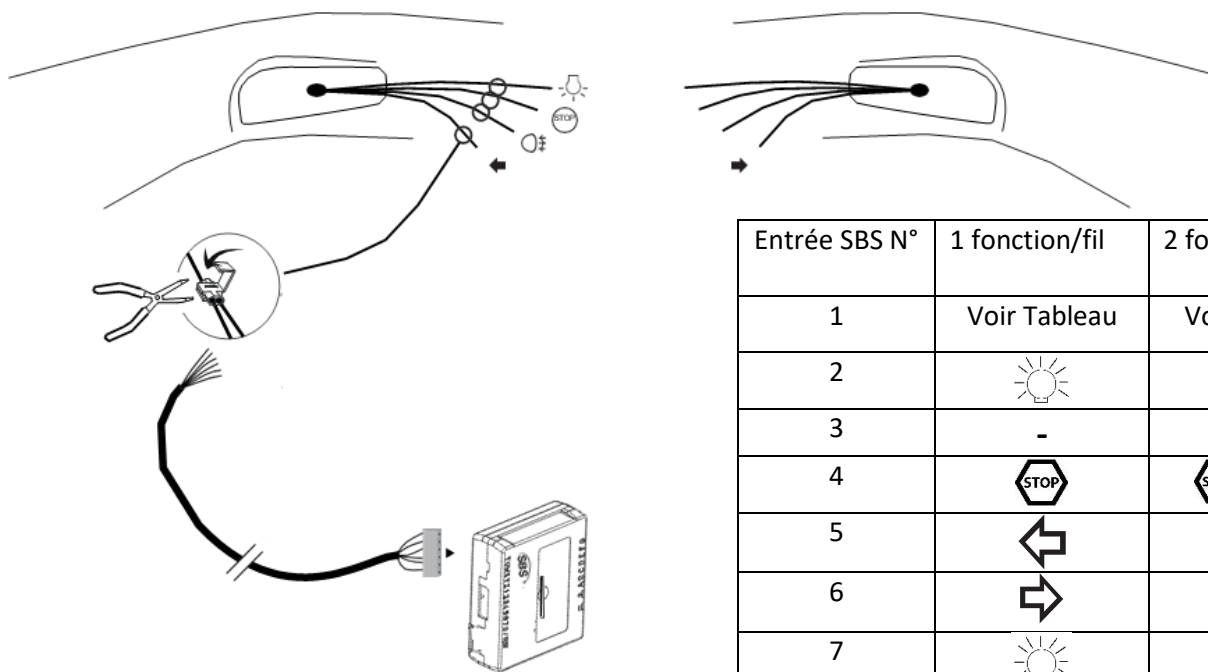
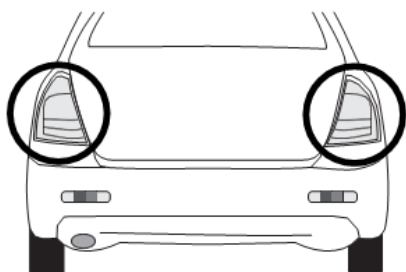


Dégarnir l'habillage intérieur du véhicule pour accéder aux connecteurs des feux arrière.

## BRANCHEMENT TWIN HAYON

## ENTREES 1 à 7 Montage fil à fil

1 - Rechercher les fonctions de chaque fil sur les feux du hayon du véhicule. Voir le tableau joint ou aidez-vous du fil N°8.



Entrée SBS N°	1 fonction/fil	2 fonctions/fil
1	Voir Tableau	Voir tableau
2		
3	-	-
4		
5		
6		
7		

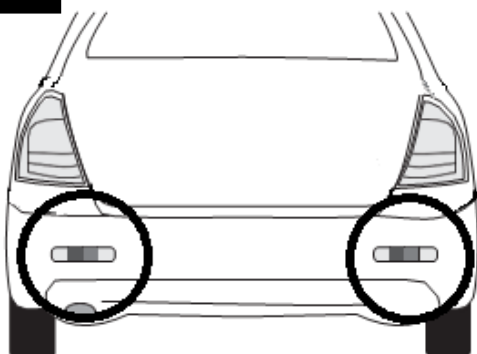
2. Connecter les fils d'entrée du SBS sur les fils correspondants de la voiture.

## BRANCHEMENT TWIN PARE-CHOCS

## ENTREES T à Z Montage fil à fil

1. Rechercher les fonctions des fils du pare-chocs du véhicule, voir le tableau joint.

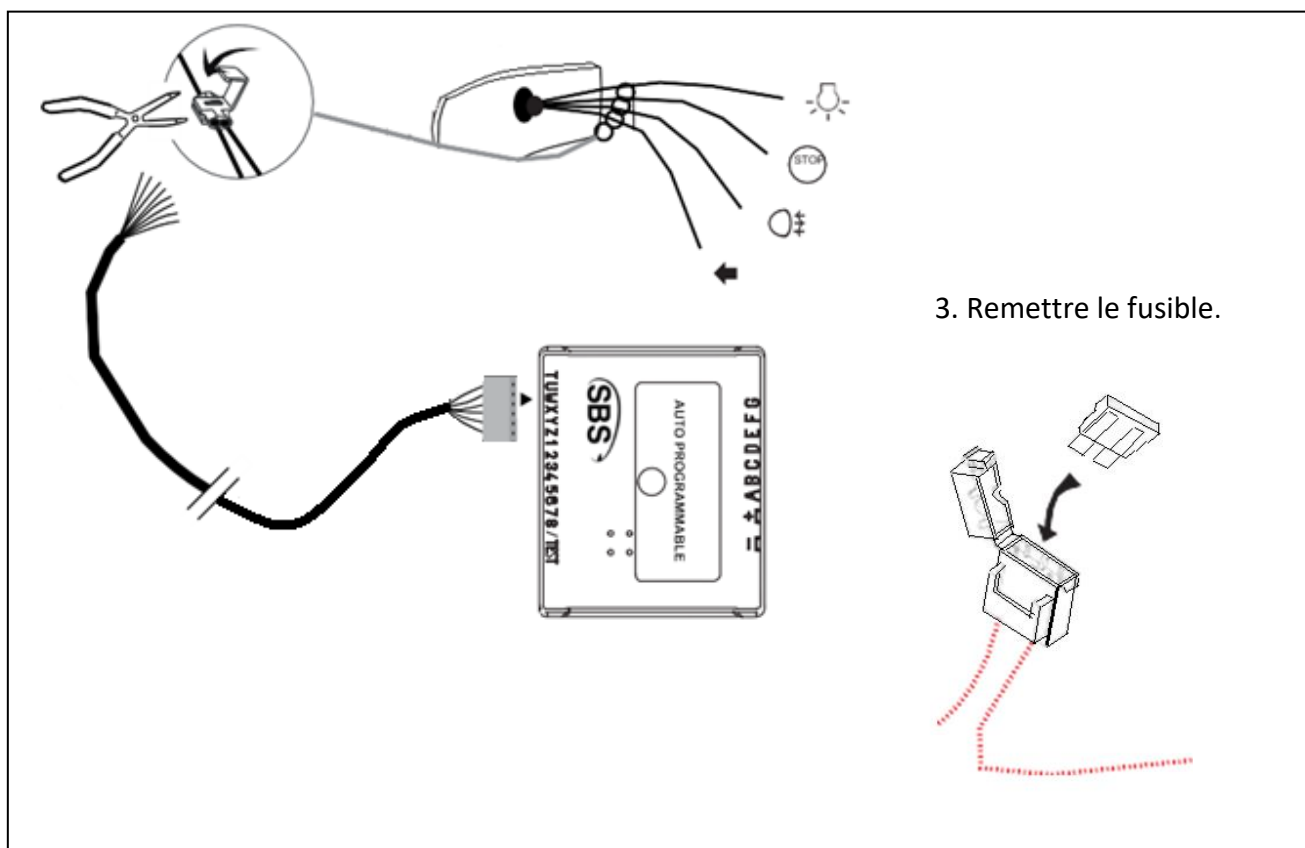
## 7 suite



Entrée SBS N°	Couleur fil	1 fonction/fil	2 fonctions/fil
T	Bleu	Voir tableau	Voir tableau
U	Noir		
W	Rouge		
X	Jaune		
Y	Vert		
Z	Marron		

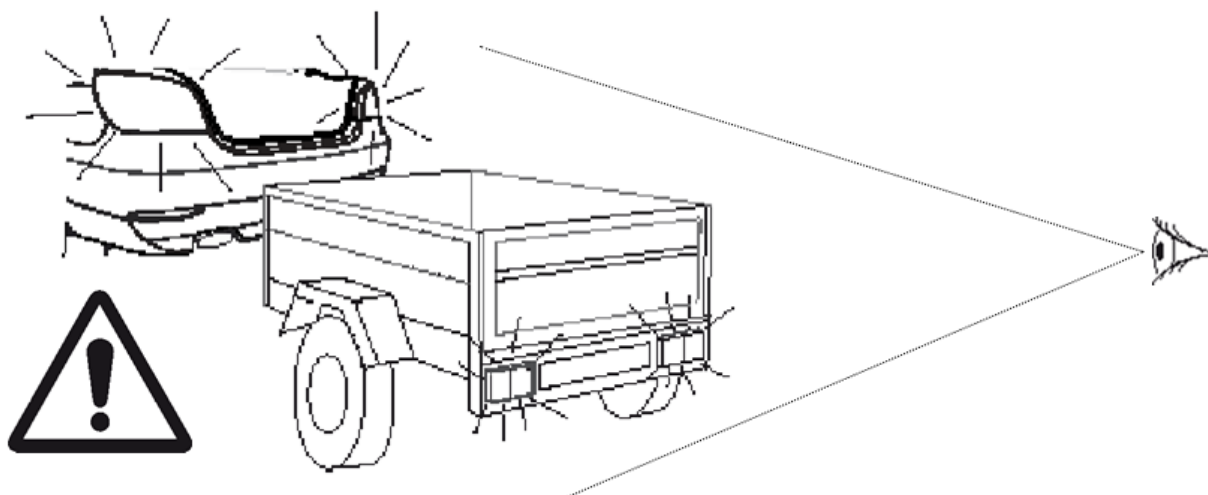


2. Connecter les fils T à Z du SBS aux fils correspondants des feux du pare chocs (voir tableau joint).



3. Remettre le fusible.

Contrôler le bon fonctionnement hayon ouvert et hayon fermé.



Le contrôle doit être réalisé avec une remorque ou une plaque de porte vélo.

L'utilisation de lampe témoin ou de testeur à leds est déconseillé car il n'est pas représentatif des conditions réelles d'utilisation.



# IMPORTANT

## À LIRE AVANT L'INSTALLATION

### Français

**Lire impérativement cette notice avant toute pose du SBS.**

Le montage du kit de connexion SBS doit être effectué par un atelier spécialisé. Avant la pose du SBS, vérifier le bon fonctionnement des ampoules des feux arrière du véhicule et les remplacer si nécessaire.

Le boîtier SBS est exclusivement réservé aux véhicules légers alimentés sous une tension de 12V, le SBS doit être alimenté en 12V permanent, avec le négatif de la batterie relié au châssis.

Le boîtier SBS n'est pas étanche, il doit être installé à l'intérieur et à l'arrière du véhicule de préférence, à l'abri de l'humidité.

Le boîtier SBS ne doit pas être installé dans un endroit confiné afin d'éviter son échauffement.

Ne pas utiliser à proximité de produits dangereux (gaz explosifs de vapeurs ou de poussières).

Un usage inapproprié, ou toutes autres modifications du kit SBS ou de ces composants entraîne l'expiration de tout droit à la garantie.

Pour les remorques qui ne sont pas équipées d'un feu antibrouillard, il est nécessaire d'en installer un.

La responsabilité de SEF Power ne pourra être engagée dans le cas de modifications techniques et électroniques réalisées après la première mise en service du SBS.

Données et illustrations fournies à titre indicatif et sous toute réserve.

Après le montage de kit SBS, joindre les instructions de montage aux documents de la voiture.

### English

**Imperatively read this note before any installation of the SBS.**

The SBS Control Unit is for use in Light Vehicles (LV) only, powered by 12V, negative to chassis.

The SBS Control Unit is not water-proof and must be installed in a moisture-free location.

The SBS Control Unit should not be placed in a confined place in order to prevent overheating.

Do not use in proximity to explosive gases, vapors or dust.

Check the vehicle's rear lamp bulbs and replace them if necessary.

The towing SBS kit must be installed by a specialist in a workshop.

Before starting the SBS Control Unit, you must read the installation instructions throughout completely.

This installation instructions should be kept with the vehicle service book.

All claims under guarantee will lapse in case of improper use or modification of the SBS kit or any of its component parts. All details and illustrations are non-binding. If the trailer is not fitted with fog lamps, it must be fitted before proceeding.

SEF Power accepts no responsibility or liability and would give no guarantee in case of technical and electrical modifications made after the initial operation of the SBS kit by the vehicle manufacturer and which may lead, for example to malfunction of the trailer socket or its peripheries

### Deutsch

**Vor Beginn aller SBSMontagearbeiten unbedingt diese Montage-Anleitung durchlesen.**

Der Einbau des SBS-Einbausatzes muss von einer Fachwerkstatt durchgeführt werden.

Bevor Sie mit der Installation des SBS beginnen, überprüfen Sie bitte die Glühlampen der Heckleuchten des Fahrzeuges. Falls nötig müssen die defekten Glühlampen ersetzt werden.

Das SBS Gehäuse ist ausschließlich für Fahrzeuge bis zu einem zul. Gesamtgewicht von 3 500 kg geeignet, die mit einer Spannung von 12 Volt versorgt werden, Masse am Rahmen.

Das SBS ist nicht wasserdicht, es muss an einem vor Feuchtigkeit geschützten Ort installiert werden, zum Beispiel im Kofferraum.

Das SBS Gehäuse soll nicht in einem geschlossenen Raum installiert werden, um seine Überhitzung zu verhindern.

Nicht in der Nähe von gefährlichen Produkten verwenden (z.B. : explosiven Gasen, Dämpfen oder Stäuben)

Bei unsachgemäßer Anwendung oder Veränderung des SBS oder der darin befindlichen Bauteile, erlischt jeder Anspruch auf Gewährleistung.

Bei Anhängern ohne Nebelschlussleuchte sollte diese nachgerüstet werden.

Für technische bzw. elektronische Änderungen, welche nach erstmaliger Inbetriebnahme des SBS durchgeführt wurden, übernimmt

SEF Power keinerlei Haftung. Beschreibungen und Abbildungen dienen nur zu Ihrer Information und wir übernehmen keinerlei Gewähr für eventuell darin enthaltene Fehler. Legen Sie bitte diese Montage-Anleitung im Wagen nach der Montage.

### Español

**Leer las instrucciones antes de iniciar el montaje de la centralita SBS.**

El montaje de la centralita SBS debe ser realizado en un taller especializado o por una persona cualificada. Antes del montaje, verifique el funcionamiento de los faros traseros del vehículo. Cambiar las bombillas si fuese necesario.

La centralita SBS está reservada exclusivamente para los vehículos alimentados por tensión de 12V. La centralita SBS debe conectarse a un 12V de manera permanente, con la parte negativa de la batería conectada al chasis.

La centralita SBS no es impermeable y debe instalarse en el interior del vehículo, en un lugar ventilado para evitar un posible sobrecalentamiento.

No utilizar cerca de gases explosivos, vapores o en un entorno polvoriento.

El uso inapropiado o toda modificación de la centralita SBS o de las piezas que lo componen, conllevan la expiración de los derechos estipulados en la garantía.

La función antiniebla de la centralita SBS no podrá funcionar si el remolque no dispone de faros antiniebla.

SEF Power no asume responsabilidad alguna en caso de que el usuario realice modificaciones técnicas y electrónicas de manera posterior a la primera puesta en servicio de la centralita SBS.

Las instrucciones son suministradas a título indicativo y bajo reserva.

Después el montaje de la centralita SBS, adjuntar las instrucciones de montaje a los documentos del vehículo.